

ERSTELLUNG IHRER DRUCKDATEN

DATEIFORMATE

Legen Sie Ihre Druckdaten als PDF-Datei an.

Möglich sind auch andere Dateiformate, wie TIF oder JPG gegen Aufpreis.

Mehrseitige Dateien (z.B. Broschüren) bitte in chronologischer Reihenfolge beginnend mit der Titelseite anlegen.

PDF-DATEIEN

Bei PDF-Dateien ist folgendes zu beachten:

- druckfähiges PDF/X3
- Auflösung von 300 dpi, mindestens 200 dpi
- keine Kommentare oder Formularfelder
- keine OPI-Kommentare
- Schriften müssen eingebettet sein oder in Pfade konvertiert werden

DATENFORMAT/BESCHNITT

Legen Sie Ihre Druckdaten bitte im Endformat plus 3 mm Beschnitt an allen Seiten an

FARBE

Farbmodus: CMYK, Sonderfarben oder Graustufen

· Farbprofil: ISO Coated v2 300% (ECI)

· maximaler Farbauftrag: 340%

Bei statischen Folien (STACHäsion): 240%

· minimaler Farbauftrag: 10%

Bei einem Farbauftrag von weniger als 10% kann der Farbeindruck sehr schwach oder kaum sichtbar sein

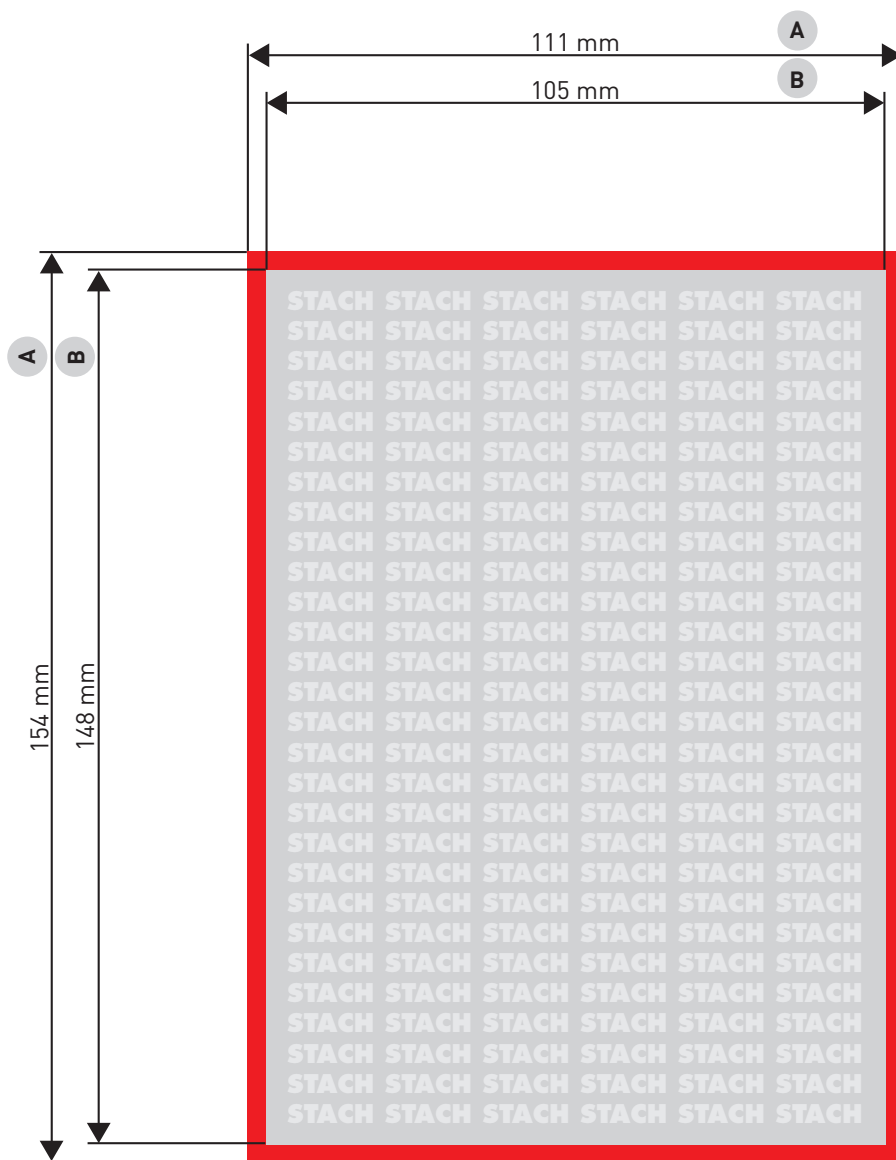
RICHTIGES SCHWARZ

= Schwarze oder graue Objekte wie Texte oder Linien sollten in einem reinen Schwarz angelegt werden

Schwarze Flächen können, um ein gesättigtes Schwarz zu erzielen, in Tiefschwarz angelegt werden.

Tiefschwarz = C 60 / M 40 / Y 20 / K 100

Postkarte A6 (105 x 148 mm)



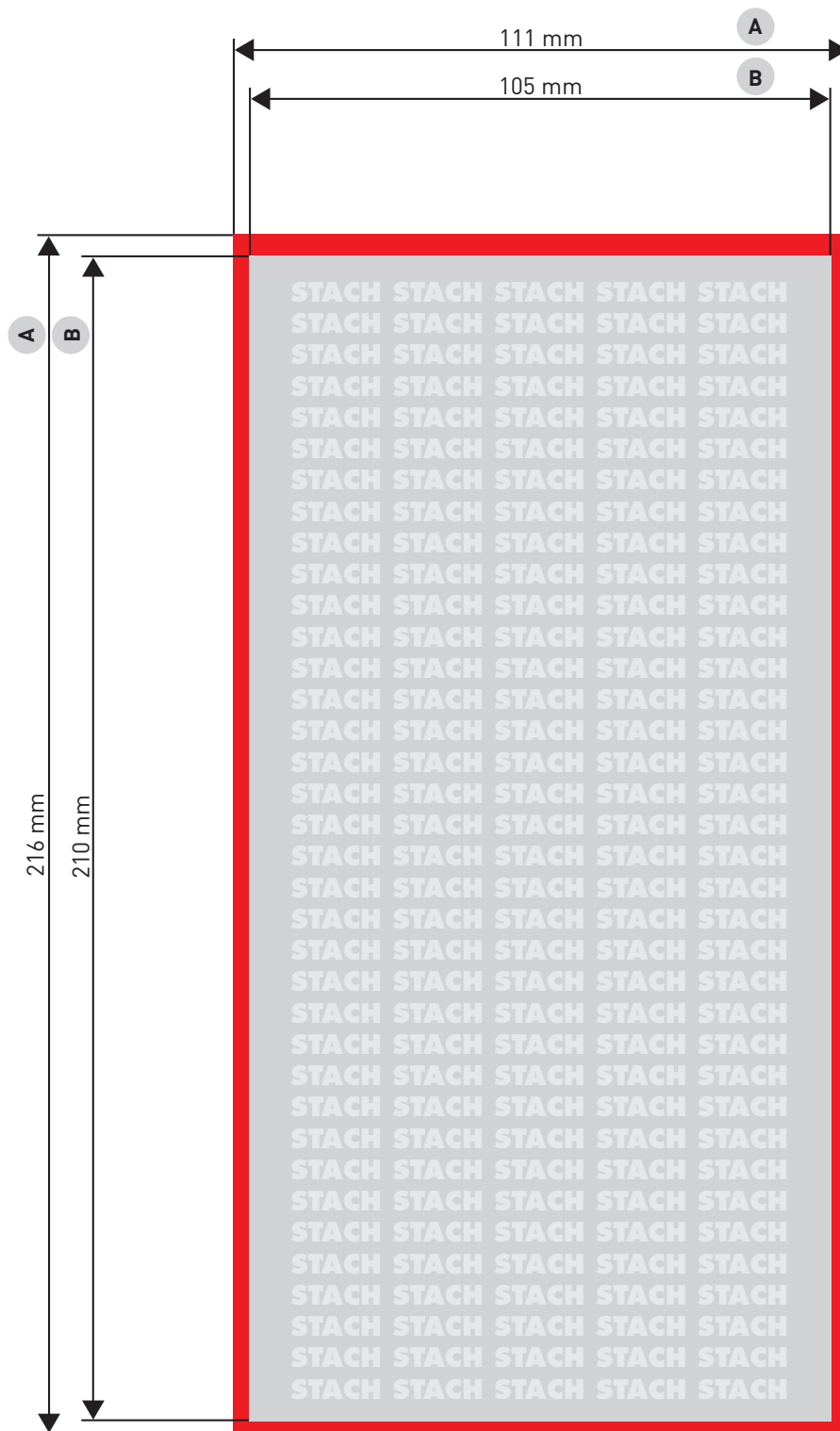
Zeichnungen sind nicht maßstabsgetreu

● = Beschnittzugabe 3 mm

A = Endformat + Beschnitt

B = Endformat

Postkarte L
(105 x 210 mm)



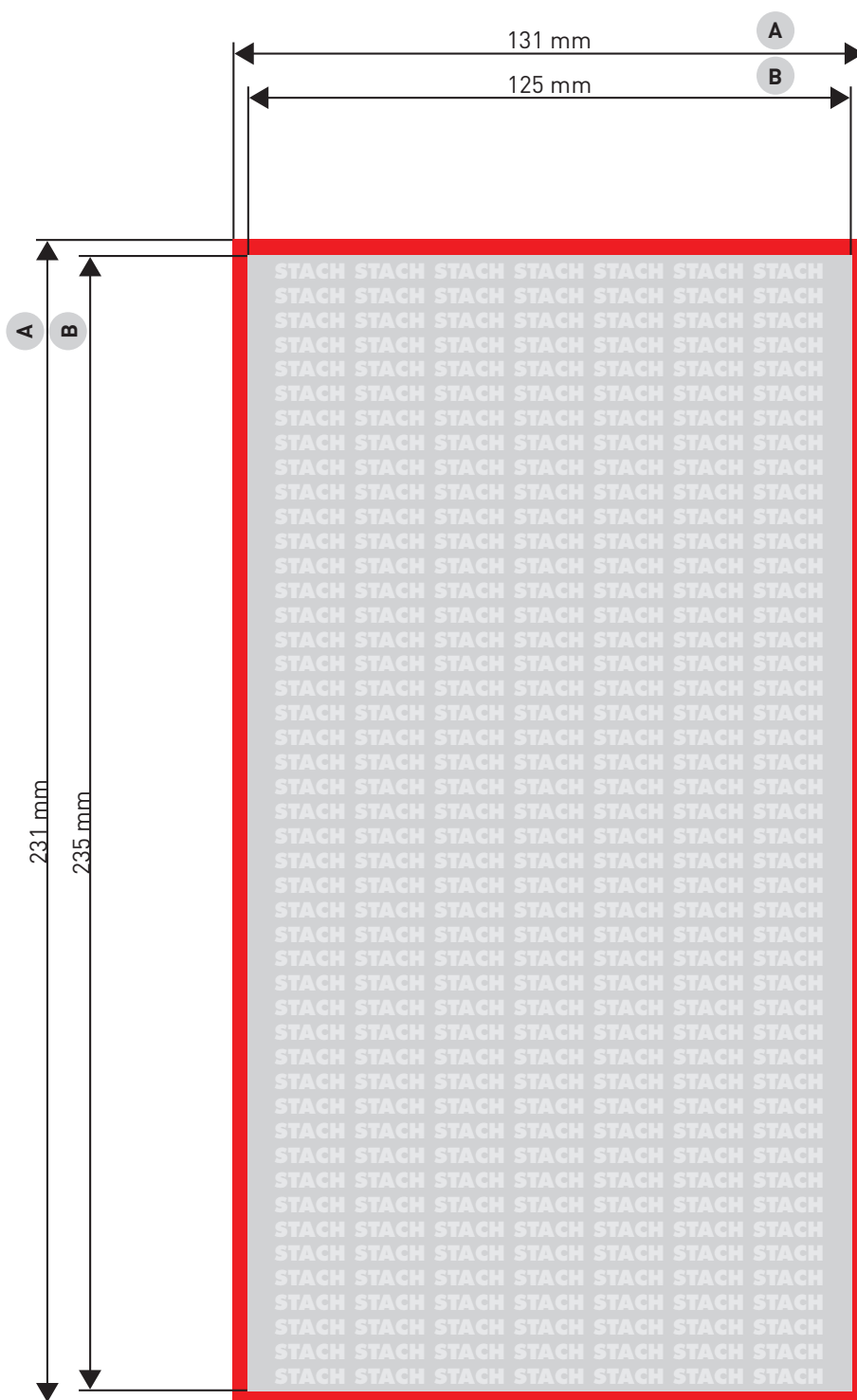
Zeichnungen sind nicht maßstabsgetreu

● = Beschnittzugabe 3 mm

A = Endformat + Beschnitt

B = Endformat

Postkarte XL (125 x 235 mm)



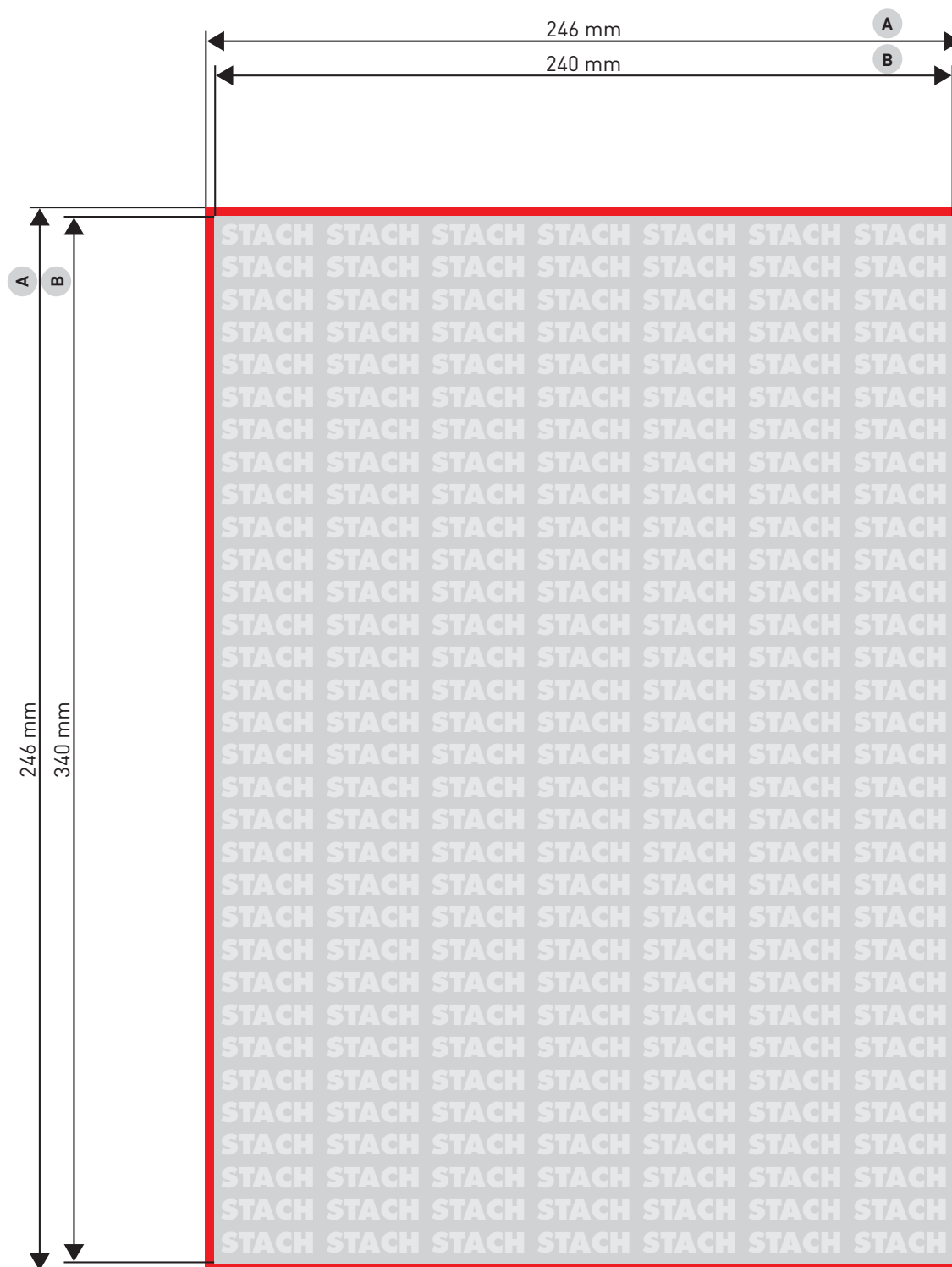
Zeichnungen sind nicht maßstabsgetreu

● = Beschnittzugabe 3 mm

A = Endformat + Beschnitt

B = Endformat

Postkarte XXL (240 x 340 mm)



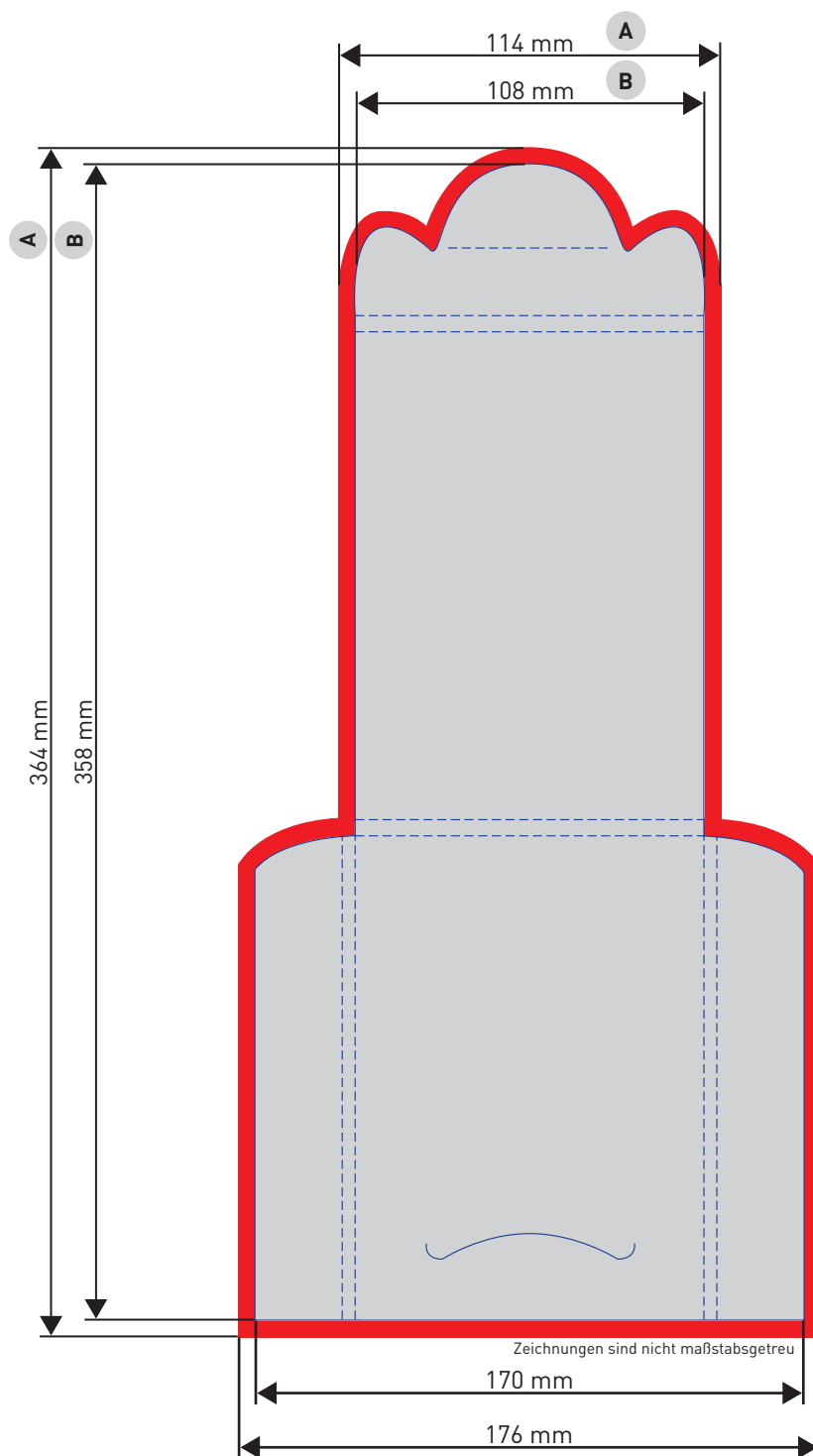
Zeichnungen sind nicht maßstabsgetreu

● = Beschnittzugabe 3 mm

A = Endformat + Beschnitt

B = Endformat

Postkartenetui DIN A6 (170 x 358 mm)



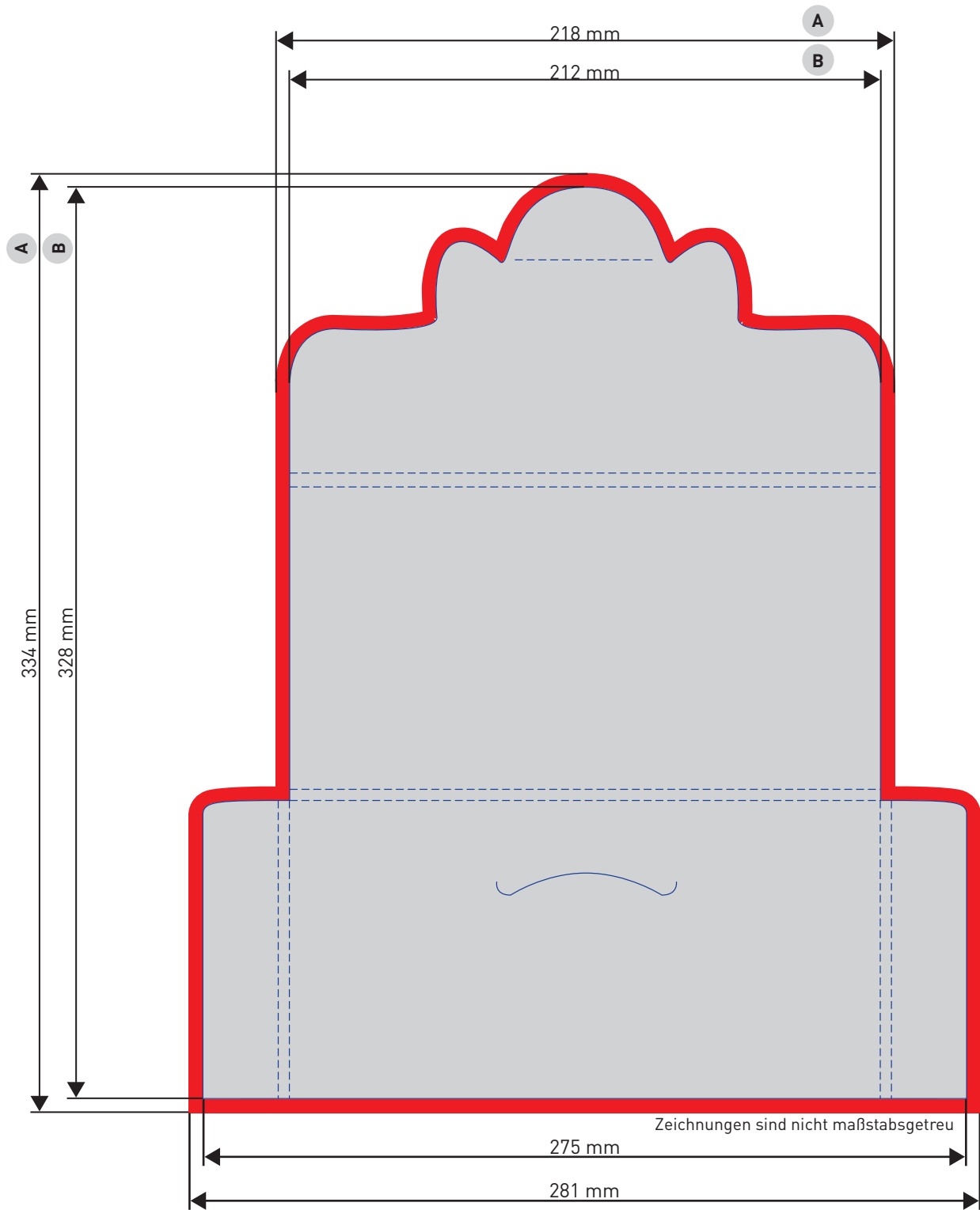
● = Beschnittzugabe 3 mm

Ⓐ = Endformat + Beschnitt

Ⓑ = Endformat

- - - = Stanze

Postkartenetui „L“ (275 x 328 mm)



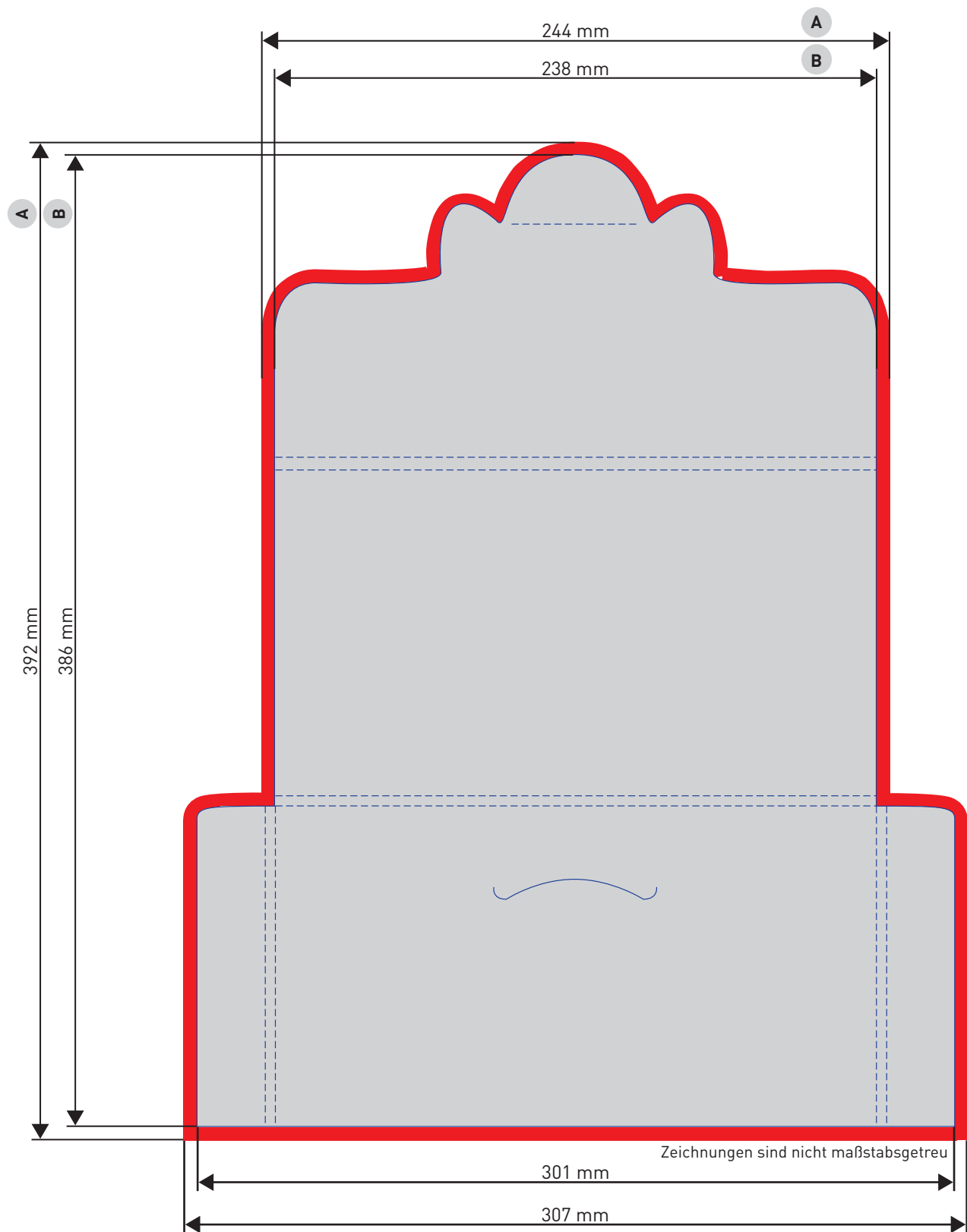
● = Beschnittzugabe 3 mm

Ⓐ = Endformat + Beschnitt

Ⓑ = Endformat

- - - = Stanze

Postkartenetui „XL“ (301 x 386 mm)



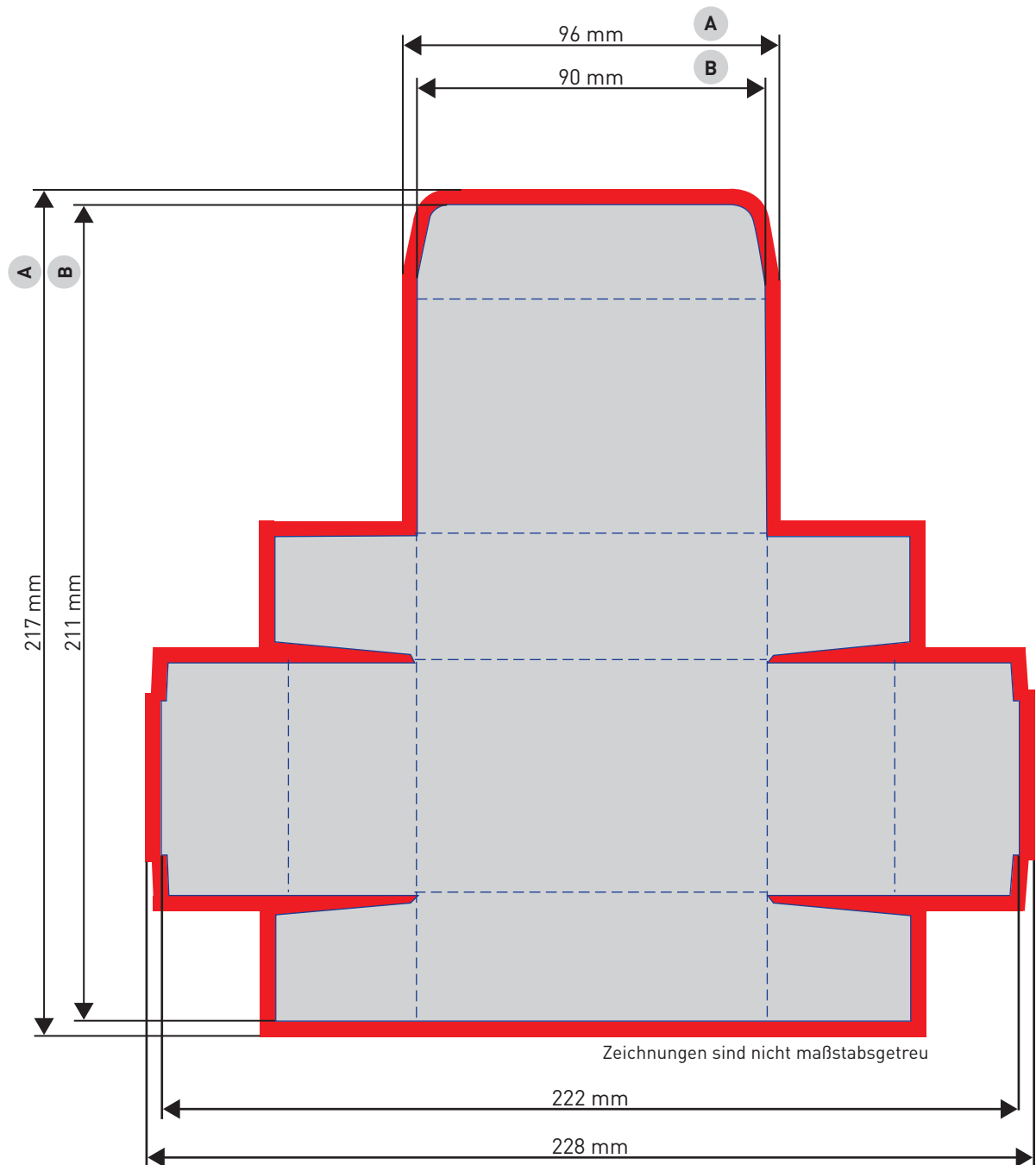
● = Beschnittzugabe 3 mm

Ⓐ = Endformat + Beschnitt

Ⓑ = Endformat

- - - = Stanze

Visitenkartenetui (222 x 211 mm)



● = Beschnittzugabe 3 mm

Ⓐ = Endformat + Beschnitt

Ⓑ = Endformat

- - - = Stanze